

AMMINISTRAZIONE AGGIUDICATRICE

**Infratel Italia S.p.A.**

OGGETTO

**Procedura di gara indetta da Infratel Italia S.p.A. per l'affidamento di una concessione di costruzione, manutenzione e gestione della rete passiva a Banda Ultralarga di proprietà pubblica nelle aree del territorio della regione CALABRIA, LOTTO 1, CIG 7453162FD6**

**LOTTO 1 – CALABRIA**

**OFFERTA TECNICA – BUSTA B**

**DOCUMENTO 2**

**PIANO DI COSTRUZIONE, GESTIONE E MANUTENZIONE  
DELLA RETE**

### 3.1 Cronoprogramma

La realizzazione dell'infrastruttura procede attraverso i due passi canonici di progettazione e costruzione in carico al Concessionario.

La progettazione, sulla base del progetto di fattibilità tecnico-economico prodotto in fase di offerta che individua la soluzione con il miglior rapporto tra costi e benefici in relazione alle specifiche esigenze da soddisfare e prestazioni da fornire, prevede due fasi: progettazione definitiva e progettazione esecutiva.

In riferimento alla documentazione posta a base di gara (cfr. par. 18.2 dell'Allegato 2 "Schema di concessione") e le modalità di attuazione della convenzione tramite gli Ordini di Progettazione Esecutiva ed Ordini di Esecuzione (Atti di esecuzione), come previsto dal Disciplinare di Costruzione, nella Figura 1 è riportato il dettaglio del cronoprogramma di progettazione e costruzione dell'infrastruttura per i comuni di FASE1.

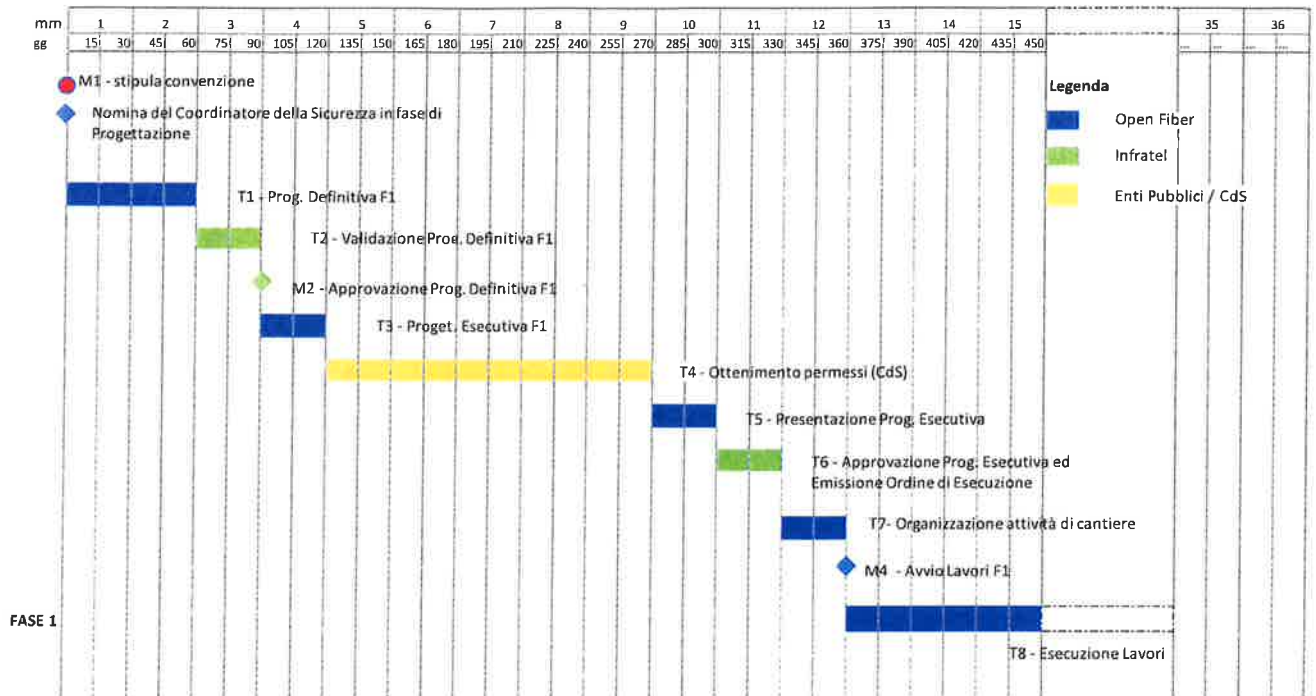
OF – in considerazione dell'esperienza maturata nell'ambito dei primi due bandi Infratel – al fine di agevolare una rapida realizzazione degli interventi all'interno di ciascun comune intende utilizzare lo strumento della conferenza dei servizi per la gestione dell'iter autorizzativo da parte degli Enti pubblici coinvolti.

OF ritiene infatti essenziale che i lavori su aree di intervento caratterizzate dalla presenza di un numero limitato di Unità Immobiliari e quindi di infrastruttura da realizzare siano effettuati solo una volta ottenuti tutti i relativi permessi. In caso contrario, si genererebbero infatti situazioni di forte inefficienza e frammentazione degli interventi.

Di conseguenza, OF ha previsto un periodo di circa cinque mesi nel cronoprogramma che sarebbe dedicato all'ottenimento dei permessi di realizzazione nell'ambito delle necessarie Conferenze dei Servizi.

Nella Figura 2 è riportato il piano di progettazione e costruzione per le tre FASI.

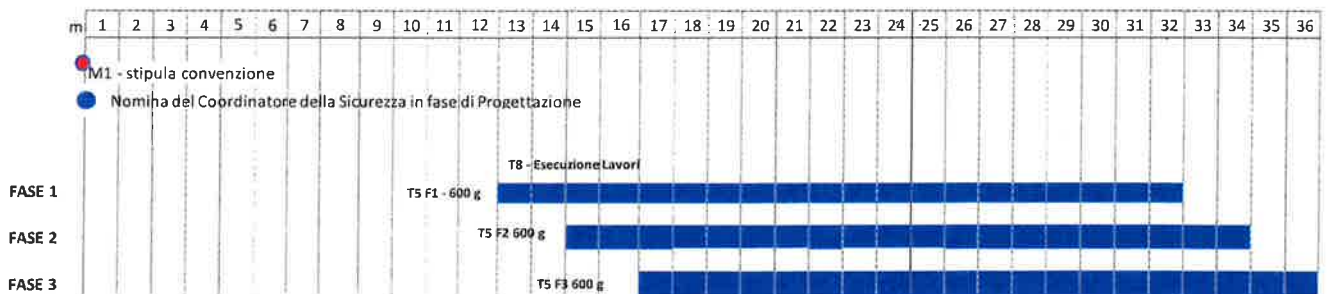
**LOTTO 1 - OFFERTA TECNICA – BUSTA B**  
**Piano di costruzione, Gestione e Manutenzione della Rete**



**Figura 1 – Cronoprogramma FASE 1**

**NOTE**

- 1) i vincoli temporali per la progettazione ed esecuzione sono riportati nello schema di concessione
- 2) il dettaglio delle attività e delle milestone è riportato per la sola FASE 1
- 3) realizzazione entro 36 mesi dalla stipula della convenzione
- 4) il cronoprogramma assume NON riducibili i tempi di attraversamento di INFRATEL



**Figura 2 – Piano di Progettazione e costruzione**