

AMMINISTRAZIONE AGGIUDICATRICE

Infratel Italia SpA

OGGETTO

Procedura di gara indetta da Infratel Italia SpA per l'affidamento di una concessione di costruzione, manutenzione e gestione della rete passiva a Banda Ultralarga di proprietà pubblica nella regione EMILIA ROMAGNA, LOTTO 2, CIG 671083543B

LOTTO 2 – EMILIA ROMAGNA

OFFERTA TECNICA – BUSTA B

DOCUMENTO 2

PIANO DI COSTRUZIONE, GESTIONE E MANUTENZIONE DELLA RETE

3.1 Cronoprogramma

La realizzazione dell'infrastruttura procede attraverso i due passi canonici di progettazione e costruzione in carico al Concessionario.

La progettazione, sulla base dello studio di fattibilità tecnico economico prodotto in fase di offerta che individua la soluzione con il miglior rapporto tra costi e benefici in relazione alle specifiche esigenze da soddisfare e prestazioni da fornire, prevede due fasi: progettazione definitiva e progettazione esecutiva.

In riferimento alla documentazione posta a base di gara (cfr. par. 18.2 dell'Allegato 2 "Schema di concessione") e le modalità di attuazione della convenzione tramite gli Ordini di Progettazione Esecutiva ed Ordini di Esecuzione (Atti di esecuzione), come previsto dal Disciplinare di Costruzione, nella Figura 1 è riportato il dettaglio del cronoprogramma di realizzazione dell'infrastruttura per la FASE 1.

Assunzioni per la definizione del cronoprogramma

1. L'avvio dei lavori sui primi 10 comuni del lotto è prevista entro 30 g dalla stipula della dall'approvazione Infratel dei progetti esecutivi che si assume contestuale alla stipula della convenzione
2. La progettazione definitiva ed esecutiva viene rilasciata in quattro step ogni 15 giorni a partire dalla corrispondente milestone di avvio dell'attività
3. Sono previste delle fasi di rilavorazione dei progetti a seguito di eventuali variazioni richieste da Infratel nella fase di validazione
4. La durata massima del progetto (progettazione ed esecuzione delle opere) è di 36 mesi dalla stipula della convenzione
5. I tempi di validazione dei progetti da parte di Infratel sono assunti sempre come tempi massimi
6. La progettazione tiene conto dei rischi riportati nella sezione *Analisi dei rischi di realizzazione e azioni di mitigazione*

LOTTO 2 - OFFERTA TECNICA – BUSTA B
Piano di costruzione, Gestione e Manutenzione della Rete

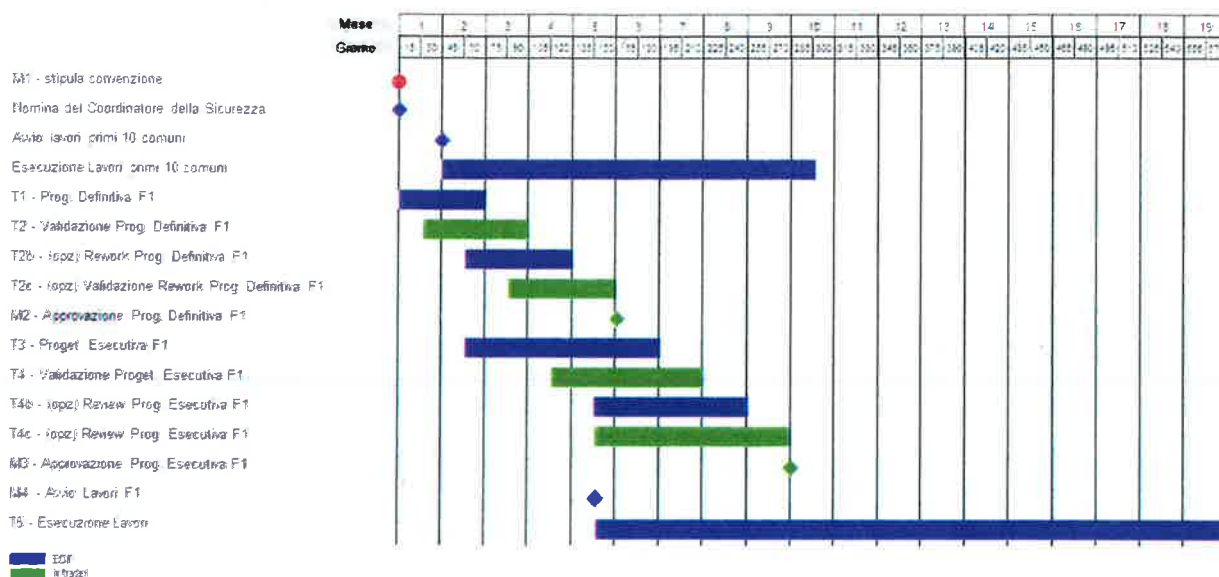


Figura 1 – Cronoprogramma FASE 1

Nella Figura 2 è rappresentata la vista d'insieme del piano di realizzazione per le quattro FASI che prende a riferimento il cronoprogramma di dettaglio della FASE 1.

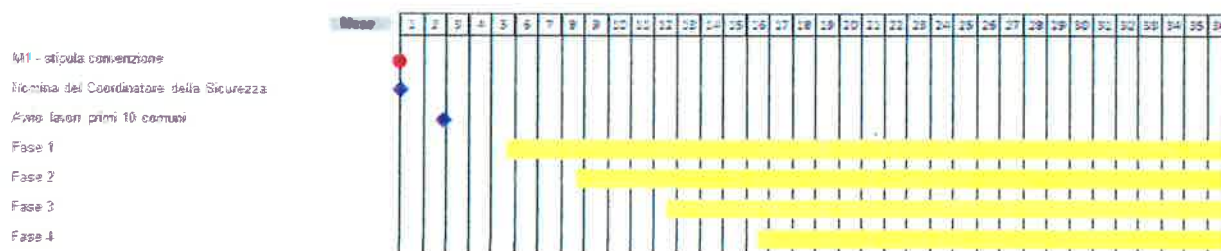


Figura 2 – Cronoprogramma Complessivo