



Yearbook 2020



INFRATEL ITALIA

INVITALIA

23 gennaio

Nominati i nuovi vertici Infratel Italia.

26 febbraio

Parte la sperimentazione del progetto di Infratel Italia e GARR per la banda ultralarga negli istituti scolastici.

16 marzo

Avviata la sperimentazione Infratel Italia e Linkem per testare le potenzialità dell'infrastruttura 5G FWA.

14 maggio

Infratel Italia annuncia il suo ingresso nell'Advisory Board dell'Osservatorio Blockchain & Distributed Ledger del Politecnico di Milano.

01 giugno

Comunità Digitali: siglata la Convenzione tra il Ministero dello Sviluppo economico, Infratel Italia, Regione Puglia e il Parco nazionale dell'Alta Murgia per lo sviluppo di connettività Wi-Fi e Li-Fi.

15 giugno

Piano Banda Ultralarga, lanciata la nuova piattaforma con mappa interattiva e i dati sullo stato di avanzamento dei lavori.

05 agosto

Piano scuole: al via la consultazione per il piano di interventi per la banda ultralarga.

09 settembre

Publicati gli esiti della Consultazione 2020.

16 ottobre

Publicazione del Bando per il Piano Scuole.

09 novembre

Al via il Piano Voucher Fase I.

16 novembre

Nuove funzionalità della piattaforma BUL.

19 novembre

Infratel Italia partecipa all'Assemblea annuale ANCI.

15 dicembre

Lancio della nuova App di Piazza WiFi Italia.

PIANO BUL (BANDA ULTRALARGA)

Accelerazione e trasparenza per le infrastrutture del futuro

Risorse significative sono state investite da tempo nel Piano Banda Ultralarga gestito da Infratel Italia, quale società in house del Mise. Il Piano, varato dal Governo nel 2015 ed entrato in operatività nel 2018, punta a portare le infrastrutture necessarie per la Banda Ultralarga nelle aree bianche, aree trascurate dagli investimenti privati

nelle quali si rende necessario l'intervento pubblico.

Nel corso dell'emergenza Covid sono state introdotte numerose novità, anche nei rapporti con il concessionario Open Fiber, volte a velocizzare le operazioni e a semplificare le attività di controllo per ridurre i disagi dei cittadini. Ci hanno agevolato alcune iniziative del Governo, come

l'art.82 del DL Cura che ci ha consentito di autorizzare, abilitare e rendere da subito disponibili le infrastrutture posate sul territorio.

Tra le novità introdotte nel lockdown, i collaudi da remoto operati con la realtà aumentata riducono gli spostamenti dei nostri dipendenti e i rischi per la loro salute.

Da inizio anno abbiamo instaurato un dialogo costante e operativo con il concessionario in modo da automatizzare alcuni processi di lavoro come quelli di progettazione e di collaudo, passando da 14 comuni a fine 2019, a circa 800 comuni che saranno collaudati positivamente a fine 2020.



bul
BANDA ULTRALARGA

bandaultralarga.italia.it

follow us    



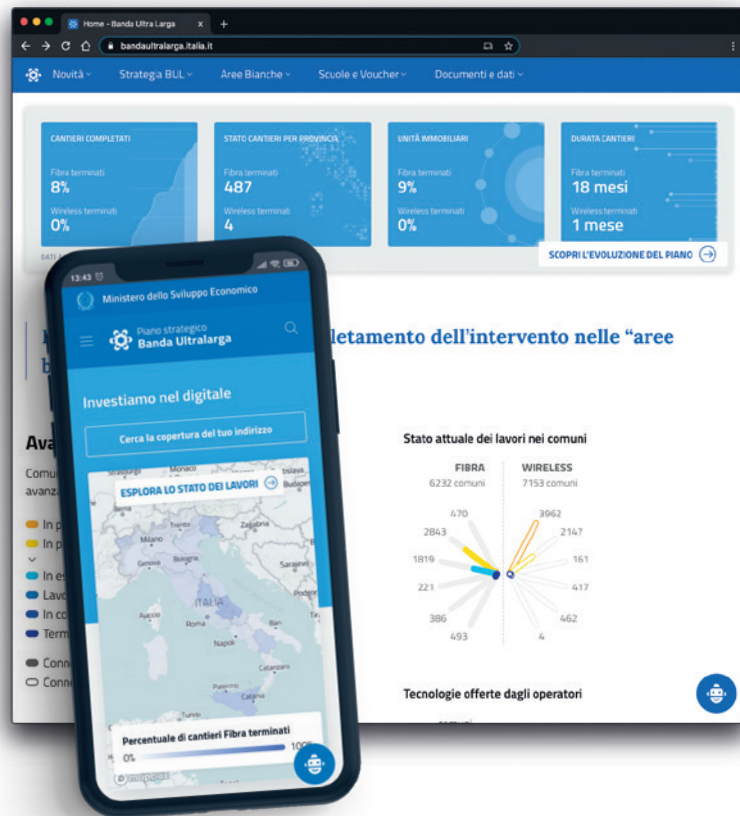
BANDA ULTRALARGA

Una piattaforma in evoluzione per trasformare il Paese

A giugno 2020 è stato lanciato il sito bandaultralarga.it, una nuova piattaforma che permette di tenersi informati in tempo reale sull'avanzamento del progetto BUL (Banda Ultra Larga) grazie alle informazioni forniteci dalla concessionaria Open Fiber. È necessario consentire un controllo diffuso sull'avanzamento di un progetto così strategico per il Paese.

Sono disponibili i dati su intervento diretto, i comuni sedi di PCN e una chatbot che risponde alle domande degli utenti.

La piattaforma è stata sviluppata seguendo le regole AGID e implementata a metà novembre con nuovi assistenti virtuali, i dati di copertura sono aggiornati alla Consultazione 2020, valorizzazione dei dati e la dashboard voucher Fase I con aggiornamenti quotidiani sui fondi prenotati, i voucher attivati e i fondi residui divisi per Regione. Questa release, come l'aggiornamento costante del sito bandaultralarga.it, è curata dal Dipartimento Ingegneria e Data Integration di Infratel Italia in collaborazione con Accurat.



PIAZZA WIFI ITALIA

L'Italia connessa insieme in un'unica piazza

Oltre 700 comuni hanno dotato le proprie piazze di una connessione libera e gratuita, fruibile grazie all'App WiFi Italia. Il progetto, partito nel 2019, ha avuto una notevole accelerazione nel corso del 2020, intercettando le esigenze delle comunità locali. "Piazza Wi-Fi Italia" si propone di federare reti esistenti di comuni, pubbliche amministrazioni e grandi realtà private, che ge-

stiscono spazi aperti al pubblico, e di realizzare nuove aree di accesso Wi-Fi gratuito mediante l'installazione di access point in prossimità di luoghi di interesse culturale, artistico o turistico. L'obiettivo è quello di offrire a cittadini e turisti una rete Wi-Fi gratuita diffusa su tutto il territorio.

Nell'ambito del progetto di "solidarietà digitale", lanciato a marzo 2020 dal Ministro per l'innovazione tecnologica e la digitalizzazione, il progetto "Piazza WiFi Italia" è stato esteso agli ospedali. Per l'occasione sono stati forniti e installati fino a 1.165 access point, per offrire

al personale sanitario, ai pazienti e alle loro famiglie un servizio di connessione Wi-Fi potenziato. Disponibile gratuitamente presso le strutture ospedaliere pubbliche federate anche una dotazione di tablet per la navigazione Internet, donati dai nostri partner.

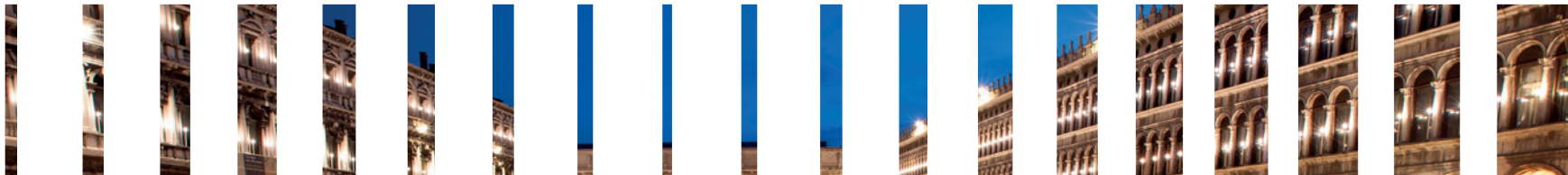
OLTRE **700**
COMUNI ADERENTI

OLTRE **5K**
ACCESS POINT
INSTALLATI



wifi.italia.it/it

follow us   



WIFI ITALIA MUSEI E PARCHI

Ripartire da un turismo innovativo e sostenibile

All'interno del progetto "Piazza WiFi Italia", a giugno 2020 è stata firmata una convenzione operativa tra il Ministero dello Sviluppo economico, la Regione Puglia, il Parco Nazionale dell'Alta Murgia e Infratel Italia. Oggetto della convenzione è la diffusione di connettività Wi-Fi, l'installazione di piattaforme intelligenti e l'attuazione di misure speri-

mentali e di buone pratiche per la valorizzazione del patrimonio naturale e culturale. La progettazione, la realizzazione e la manutenzione di un'infrastruttura costituita da nuovi punti Wi-Fi garantirà l'accesso gratuito a Internet e ai servizi digitali nel Parco Nazionale dell'Alta Murgia utilizzando l'app "WiFi Italia".

L'intervento prevede la sperimentazione dalla nuova tecnologia Li-Fi per i servizi pubblici di interesse del Parco, dalle masserie alle torrette. Il servizio consentirà la realizzazione del progetto "Masserie 2.0" e la copertura dei percorsi ciclo-turistici nel perimetro del Parco dell'Alta Murgia.

L'intesa con il Parco rappresenta un modello di riferimento per lo sviluppo di un turismo innovativo e sostenibile nella fase di ripartenza.



*Uno scorcio del Parco
dell'Alta Murgia.*



MUSEI DI QUINTA GENERAZIONE

Li-Fi e virtual reality al MarTA e a Castel del Monte

Non solo connettività, anche servizi grazie alla collaborazione di Infratel Italia con le startup italiane più promettenti. È partita dal Museo archeologico nazionale di Taranto (MarTA) la sperimentazione Li-Fi (Light Fidelity), la più moderna tecnologia che permette di trasmettere dati tramite luce a LED. Il MarTA e Infratel Italia, in collaborazione con la startup To Be, hanno elaborato

un innovativo progetto che userà la tecnologia Li-Fi per l'accessibilità, la fruizione e la valorizzazione del patrimonio archeologico.

Il Li-Fi, grazie a un'app dedicata, permetterà al visitatore che si avvicina alle opere di attivare, contenuti multimediali, giochi educativi e ricostruzioni 3D per un'esperienza di visita più innovativa e coinvolgente.

La sperimentazione continua nel sito UNESCO di Castel del Monte, dove Infratel Italia e la startup Hevolus, grazie al Li-Fi e alla tecnologia della realtà aumentata, permetteranno di aggiungere contenuti digitali ai contenuti reali.

Infratel Italia sta allargando queste sperimentazioni ad altri territori con il progetto Comunità Digitali dedicato in particolare alle aree marginali.



COMUNITÀ DIGITALI

Risorsa e volano di ripartenza per l'intero Paese

Concentrando lo sviluppo economico italiano in pochi poli si è accentuato il divario con le “aree marginali”, che quindi necessitano di politiche che ne valorizzino il patrimonio e le potenzialità. Oggi, grazie a Infratel Italia, la tecnologia può rilanciare questi territori.

Perseguiamo questo obiettivo con il progetto Comunità Digitali, nato per rivitalizzare le aree marginali valorizzando al contempo il prezioso patrimonio naturale e culturale del nostro Paese.

Ampliando la connettività con la fornitura di servizi digitali più liberi e accessibili, si riduce il *digital divide* e si promuove la diffusione di una cultura digitale che può essere un driver importante per lo sviluppo di questi territori.



Comunità Digitali

PICCOLE ITALIE CRESCONO.

Grazie a Li-Fi e realtà aumentata sarà l'avatar di Federico II a guidare i visitatori all'interno di Castel del Monte.



WELFARE AZIENDALE

L'azienda è i suoi dipendenti. Sulla via della sostenibilità

Infratel Italia ha adottato una serie di misure volte al benessere e alla sicurezza dei dipendenti: interventi di manutenzione straordinaria per apportare migliorie agli uffici, allestimento di una sala ospiti e una sala break, installazione di aeratori elettrici, asciugamani e un distributore gratuito *green water* per un consumo d'acqua più sostenibile. Le auto elettriche e i servizi di *bike*

e *scooter sharing* adottati dall'azienda rendono sostenibile anche la mobilità. Inoltre, nel rispetto delle misure Covid-19, Infratel garantisce la sicurezza del personale riducendo la sua presenza in sede con lo *smart working* e offrendo una postazione settimanale per test sierologici e tamponi.



“L'emergenza Covid-19 ci ha costretti a un decisivo cambio di passo, confermando il nostro ruolo strategico nell'attuazione delle strategie digitali, che risulteranno fondamentali per la ripartenza del Paese.”

ELEONORA FRATESI

Presidente



“Le infrastrutture digitali sono fondamentali per la ripartenza del Paese. Insieme alle connessioni dobbiamo portare servizi e nuove opportunità di sviluppo nei territori. Questo è l'impegno di Infratel Italia per il 2021.”

MARCO BELLEZZA

Amministratore delegato



The top of the page features six vertical bars of varying heights and widths, colored in a light grey, arranged horizontally across the top left and center.

INFRATEL ITALIA

The logo for Invitalia, consisting of a vertical line with a red segment at the bottom, positioned to the left of the word "INVITALIA" in a sans-serif font.

INVITALIA

Infratel Italia

Infrastrutture e Telecomunicazioni per l'Italia S.p.A.

Società in-house del Ministero dello Sviluppo Economico

Società soggetta alla direzione e al coordinamento di Invitalia Agenzia nazionale per l'attrazione degli investimenti e lo sviluppo d'impresa S.p.A.

CONSIGLIO DI AMMINISTRAZIONE

Eleonora Fratesi PRESIDENTE

Marco Bellezza AMMINISTRATORE DELEGATO

Giulio Mazzotti CONSIGLIERE

Antioco Porcu CONSIGLIERE

Leonarda Sansone CONSIGLIERE

COLLEGIO SINDACALE

Nadia Fontana PRESIDENTE

Andrea Pirrottina SINDACO EFFETTIVO

Alessandro Portolano SINDACO EFFETTIVO

SEDE OPERATIVA

viale America, 201
00144 - Roma

SEDE LEGALE

via Calabria, 46
00187 - Roma

info@infratelitalia.it
www.infratelitalia.it